

FVE SPŠE Pardubice - Do Nového - Budova A + B

Panely TRINA VERTEX S+, TSM-NEG9R.28 - 450Wp - náklon 10°

Celkem 222 panelů o celkovém výkonu:

99,900 kWp DC / 80kW AC / 118,0 kWh AKU

NASTAVENÍ OCHRAN SÍTĚ:

Funkce:	Rozsah nastavení:	Doporučené nastavení ochrany:
Nadpětí 3.stupně U >>:	1,00 - 1,30 Un	1,25 Un
Nadpětí 2.stupně U >>:	1,00 - 1,30 Un	1,20 Un
Nadpětí 1.stupně U >:	1,00 - 1,30 Un	1,15 Un
Podpětí 1.stupně U <:	0,10 - 1,00 Un	0,7 Un
Podpětí 2.stupně U <:	0,10 - 1,00 Un	0,3 Un
Nadfrekvence f >:	50 - 52 Hz	51,5 Hz
Podfrekvence f <:	47,5 - 50 Hz	47,5 Hz
Směr jal. výkonu a podpětí (Q → & U <):	0,70 - 1,00 Un	0,85 Un
		t1 = 0,5 s

Ochrany sítě jsou integrovány uvnitř měniče a jsou jeho součástí.

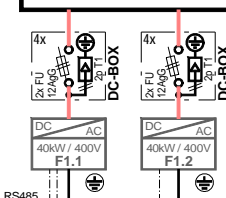
Výrobní modul - A2
Celkový instalovaný výkon FVE - 99,900 kWp
Celkový počet FVE panelů - 222 ks
Jmenovitý výkon FVE panelu - 450 Wp

Poznámka :

Konfigurace stringů FVE pole bude přizpůsobena vstupním parametřům osazených střídačů vč. počtu DC boxů a parametřů AC jističů

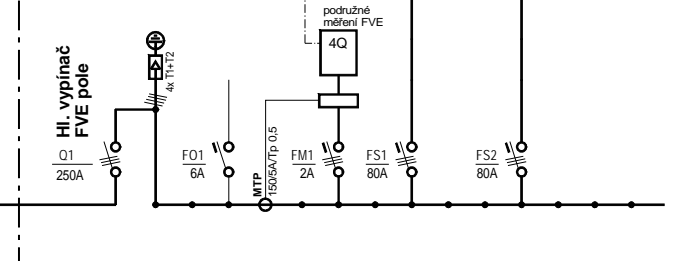
222 × 450Wp = 99,900 kWp

FVE pole



RFVE31

3NP (B)



Poznámka :

- RTU - ČEZ - Dispečerské řízení výkonu FVE (typizovaný výrobek dle pravidel distributora)
 - DLG - Datalogger - monitoring a ovládání střídačů (součást portfolia měničů vč. potřebných I/O pro RTU)
 - RMO - monitoring a ovládání FVE a AKU (součást portfolia FVE a AKU)
- (low power unit, EMS, BMS, data switch/router, ...)

Proudová soustava 3 PEN AC 50 Hz 400V/TN-C-S

Ochrana neživých částí - základní - automatickým odpojením od zdroje

Ochrana živých částí - izolací živých částí
- kryty nebo přepážkami

HLAVNÍ PROJEKTANT:



ZPRACOVATEL ČÁSTI:

Roman Hladík
Zábrč 136
50100 KRAJČOVÉ NAD LABEM
604 01
Tel: +420 489 621 765
e-mail: roman.hladik@centrum.cz

Vypracoval:
Roman Hladík
Zodpovědný projektant:
Zdeněk Mikeš

STAVEBNÍK:

Střední průmyslová škola elektrotechnická a Vyšší odborná škola Pardubice
Karla IV. 13 Pardubice, 530 02 Pardubice

PROJEKT:

SPŠ Elektrotechnická Pardubice
Rekonstrukce areálu Do Nového
Do Nového, Pardubice, pozemek parc. č. 4769, 4881/3, 4882/3 v k.ú. Pardubice

ČÁST, PROFES:

ELEKTROINSTALACE - FVE

VÝKRES:

Jednopolové schéma pro PDS

razítko a podpis

Zakázkové číslo: 220119

Par:

Datum: 11.2022

Část: D.1.4.b

Stupeň: DPS

Č. výk: E3

Formát: A4

Mřítko: není

